

女子30L (30~34才)

| L30L 1 サブ1コート | | | L30L 4 サブ1コート② | | |
|---------------|-------------------|----|----------------|----------------|----|
| 順位 | 名前 | 所属 | 順位 | 名前 | 所属 |
| 1 | 永峰 雅子 (TOMO-TAKU) | 大阪 | 1 | 渡辺 祐子 (よつばクラブ) | 岡山 |
| 2 | 鎌田 美紀 (明和パンプキン) | 兵庫 | 2 | 杉浦 智美 (穴掘クラブ) | 愛知 |
| 3 | 新保 優実 (柏崎クラブ) | 新潟 | 3 | 植村 朱美 (Ring) | 兵庫 |

| L30L 2 サブ1コート | | | L30L 5 サブ1コート② | | |
|---------------|---------------------|----|----------------|---------------|----|
| 順位 | 名前 | 所属 | 順位 | 名前 | 所属 |
| 1 | 棟方 麻衣 (WALLABYS) | 東京 | 1 | 伊丹 智子 (KKクラブ) | 愛知 |
| 2 | 吉田 和美 (FLYING CATS) | 大阪 | 2 | 横山 仁美 (THINK) | 東京 |
| 3 | 平井由理子 (つくばスピナーズ) | 茨城 | 3 | 國田 佳奈 (松田工業) | 岡山 |

| L30L 3 サブ1コート | | |
|---------------|----------------|----|
| 順位 | 名前 | 所属 |
| 1 | 松本 清香 (くわたクラブ) | 福岡 |
| 2 | 竹内 智子 (淡路TTC) | 兵庫 |
| 3 | 小川 純代 (MSD) | 岡山 |

女子30H (35~39才)

| L30H 1 サブ2コート | | | L30H 5 サブ3コート | | |
|---------------|-----------------|----|---------------|------------------|----|
| 順位 | 名前 | 所属 | 順位 | 名前 | 所属 |
| 1 | 菱沼 知子 (ナミーズ) | 東京 | 1 | 天羽 恵美 (姫路アボジTTC) | 兵庫 |
| 2 | 道広 理恵 (D・ドゥリーム) | 岡山 | 2 | 藤本 貴子 (木更津クラブ) | 千葉 |
| 3 | 中津 直美 (小浜クラブ) | 兵庫 | 3 | 宮本 葉子 (クラブ愛) | 東京 |

| L30H 2 サブ2コート | | | L30H 6 サブ3コート | | |
|---------------|----------------|----|---------------|-------------------|----|
| 順位 | 名前 | 所属 | 順位 | 名前 | 所属 |
| 1 | 田中 ゆう子 (小浜クラブ) | 兵庫 | 1 | 馬場 暢子 (むさしくらぶ) | 東京 |
| 2 | 鈴木 春香 (まどかクラブ) | 東京 | 2 | 小川 奈美 (TOMO-TAKU) | 大阪 |
| 3 | 杉本 優子 (ミルフォード) | 兵庫 | 3 | 坂本 雅子 (明和パンプキン) | 兵庫 |

| L30H 3 サブ2コート | | | L30H 7 サブ2コート② | | |
|---------------|------------------|----|----------------|------------------|----|
| 順位 | 名前 | 所属 | 順位 | 名前 | 所属 |
| 1 | 中澤 眞紀 (十日町クラブ) | 新潟 | 1 | 松田 さゆり (outlet) | 兵庫 |
| 2 | 橋本 眞紀 (ドライケチャップ) | 兵庫 | 2 | 吉本 加奈子 (一番搾り) | 東京 |
| 3 | 西川 彩子 (飛鳥クラブ) | 東京 | 3 | 原田 陽子 (チームポジティブ) | 滋賀 |

| L30H 4 サブ3コート | | | L30H 8 サブ2コート② | | |
|---------------|-------------------|-----|----------------|-----------------|----|
| 順位 | 名前 | 所属 | 順位 | 名前 | 所属 |
| 1 | 寺谷 友香 (outlet) | 兵庫 | 1 | 芝 里 果 (京卓クラブ) | 東京 |
| 2 | 青柳 友子 (CORNO) | 神奈川 | 2 | 亀井 優子 (山城クラブ) | 京都 |
| 3 | 堀 千 紗 (TOMO-TAKU) | 大阪 | 3 | 福永 さおり (ミルフォード) | 兵庫 |

女子40L (40~44才)

| L40L 1 | | サブ 3 コート ② | 順位 |
|--------|-------|------------|----|
| 1 | 月館 真樹 | (荻体クラブ) | 東京 |
| 2 | 中島 優子 | (MSD) | 岡山 |
| 3 | 豊村 恭子 | (ユニオン) | 兵庫 |

| L40L 2 | | サブ 4 コート | 順位 |
|--------|--------|-------------|----|
| 1 | 矢崎 奈美子 | (クレア) | 福岡 |
| 2 | 田中 由香里 | (TOMO-TAKU) | 大阪 |
| 3 | 重國 美木 | (ウイングス) | 東京 |
| 4 | 柳川 美延 | (ぬのびきクラブ) | 兵庫 |

| L40L 3 | | サブ 4 コート | 順位 |
|--------|--------|-----------|----|
| 1 | 伊藤 永子 | (こころ) | 兵庫 |
| 2 | 島村 美千代 | (松涛クラブ) | 東京 |
| 3 | 齋藤 博美 | (富士AEクラブ) | 千葉 |

| L40L 4 | | サブ 5 コート ② | 順位 |
|--------|-------|------------|-----|
| 1 | 浜島 紀恵 | (桜友会) | 愛知 |
| 2 | 田口 照代 | (CORNO) | 神奈川 |
| 3 | 原田 佳子 | (松田工業) | 岡山 |

| L40L 5 | | サブ 5 コート ② | 順位 |
|--------|--------|------------|----|
| 1 | 伊藤 由紀子 | (むさしくらぶ) | 東京 |
| 2 | 岩本 めぐみ | (あみん) | 兵庫 |
| 3 | 野口 洋子 | (卓遊会) | 福岡 |

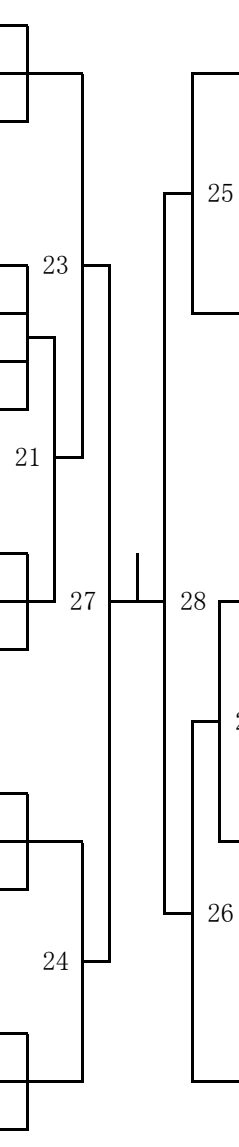
| 順位 | L40L 6 | | サブ 4 コート ② |
|----|--------|----------------|------------|
| | 下山 千恵 | (EARTH) | 東京 1 |
| | 原岡 真由美 | (フォーライトレディース3) | 北海道 2 |
| | 飯隈 光子 | (PROJECT-K) | 大阪 3 |

| 順位 | L40L 7 | | サブ 4 コート ② |
|----|--------|----------|------------|
| | 瀬下 明子 | (outlet) | 兵庫 1 |
| | 中島 朝未 | (アールグレイ) | 愛知 2 |
| | 尾崎 美幸 | (にけらふす) | 埼玉 3 |

| 順位 | L40L 8 | | サブ 5 コート |
|----|--------|---------|----------|
| | 堀江 ちか子 | (THINK) | 東京 1 |
| | 大野 博美 | (卓遊会) | 福岡 2 |
| | 梅田 香 | (山城クラブ) | 京都 3 |

| 順位 | L40L 9 | | サブ 5 コート |
|----|--------|----------|----------|
| | 鈴木 浩美 | (木更津クラブ) | 千葉 1 |
| | 上野 順子 | (小浜クラブ) | 兵庫 2 |
| | 板野 淑子 | (山陽クラブ) | 岡山 3 |

| 順位 | L40L 10 | | サブ 3 コート ② |
|----|---------|----------|------------|
| | 村上 雅子 | (PAL倶楽部) | 埼玉 1 |
| | 西脇 弓美 | (冠雲クラブ) | 東京 2 |
| | 徳原 智美 | (やむちゃ) | 兵庫 3 |



女子40H (45~49才)

| L40H 1 | | サブ 6 コート ② | 順位 |
|--------|---------------|------------|----|
| 1 | 大平 カル子 (栄球会) | 兵庫 | |
| 2 | 香島 明子 (小倉TRK) | 京都 | |
| 3 | 座間 ゆみ (あすなろ) | 千葉 | |

| L40H 2 | | サブ 5 コート | 順位 |
|--------|----------------|----------|----|
| 1 | 日比野 智子 (きらく) | 愛知 | |
| 2 | 武田 清美 (アクアマリン) | 埼玉 | |
| 3 | 大橋 祐子 (不入斗クラブ) | 神奈川 | |

| L40H 3 | | サブ 6 コート | 順位 |
|--------|------------------|----------|----|
| 1 | 村松 ひろみ (若木クラブ) | 東京 | |
| 2 | 岩田 厚子 (ビズラ) | 兵庫 | |
| 3 | 吉田 香代子 (三島ウイングス) | 愛媛 | |

| L40H 4 | | サブ 6 コート | 順位 |
|--------|--------------------|----------|----|
| 1 | 堀川 たか代 (さぎそう) | 東京 | |
| 2 | 吉野 法子 (ソレイユ北九州) | 福岡 | |
| 3 | 後藤 智恵子 (PROJECT-K) | 大阪 | |
| 4 | 但馬 葉月 (ありせTTC) | 兵庫 | |

| L40H 5 | | サブ 7 コート | 順位 |
|--------|----------------|----------|----|
| 1 | 福井 真樹 (卓研苦楽部) | 岐阜 | |
| 2 | 岡田 弘子 (百合クラブ) | 神奈川 | |
| 3 | 田尻 瑛子 (やつなみクラ) | 岡山 | |

| L40H 6 | | サブ 6 コート ② | 順位 |
|--------|-----------------|------------|----|
| 1 | 近藤 晴美 (富士AEクラブ) | 千葉 | |
| 2 | 早川 由美子 (杭本クラブ) | 広島 | |
| 3 | 松浦 由紀 (Ring) | 兵庫 | |

| 順位 | L40H 7 | | サブ 7 コート ② |
|----|--------|----------------|------------|
| | | 塩田 由美子 (アドバンス) | 福岡 1 |
| | | 三宅 章子 (sirius) | 東京 2 |
| | | 岡本 奈緒美 (まるくらぶ) | 兵庫 3 |

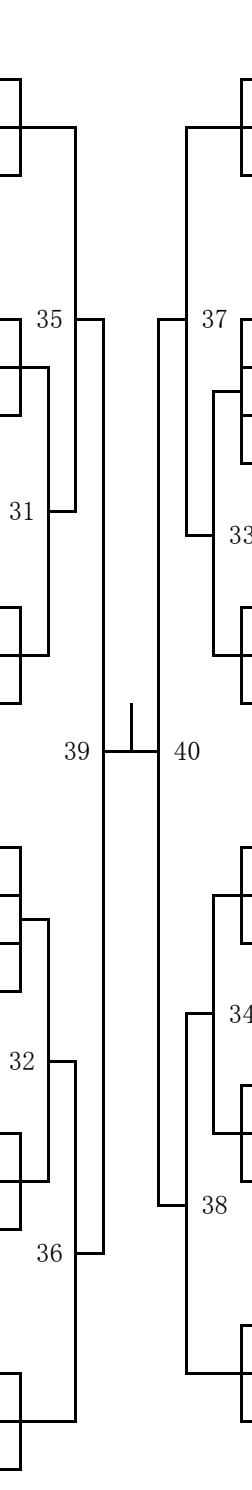
| 順位 | L40H 8 | | サブ 7 コート |
|----|--------|----------------|----------|
| | | 田原 由子 (モンジャラス) | 東京 1 |
| | | 定金 みゆき (MSD) | 岡山 2 |
| | | 奥田 真由美 (フレンズ) | 愛知 3 |
| | | 西谷 啓子 (やむちゃ) | 兵庫 4 |

| 順位 | L40H 9 | | サブ 8 コート |
|----|--------|---------------|----------|
| | | 鈴木 紀子 (ショコラ) | 埼玉 1 |
| | | 伊豆野 京子 (KSTC) | 兵庫 2 |
| | | 岩井 裕美 (卓研苦楽部) | 岐阜 3 |

| 順位 | L40H 10 | | サブ 8 コート |
|----|---------|----------------|----------|
| | | 池田 美知子 (ウイングス) | 東京 1 |
| | | 小林 康子 (ウエル) | 千葉 2 |
| | | 杉山 淳子 (ありせTTC) | 兵庫 3 |

| 順位 | L40H 11 | | サブ 8 コート |
|----|---------|----------------|----------|
| | | 泉 佐織 (チョコミル) | 大阪 1 |
| | | 佐藤 弥生 (CORNO) | 神奈川 2 |
| | | 三田 美枝 (トミー卓親会) | 京都 3 |

| 順位 | L40H 12 | | サブ 7 コート ② |
|----|---------|-----------------|------------|
| | | 吉川 けい子 (THINK) | 東京 1 |
| | | 土屋 恵子 (カンパリソーダ) | 埼玉 2 |
| | | 武部 玲子 (水島クラブ) | 岡山 3 |



女子50L (50~54才)

| L50L 1 | | 1コート② | 順位 |
|--------|--------|-----------|----|
| 1 | 石塚 陽子 | (FKクラブ) | 東京 |
| 2 | 上田 千鶴子 | (卓研苦楽部) | 岐阜 |
| 3 | 小野 記子 | (D.ドゥリーム) | 岡山 |

| L50L 2 | | 1コート | 順位 |
|--------|--------|--------|----|
| 1 | 森 政子 | (ウエル) | 千葉 |
| 2 | 川上 統子 | (飛行船) | 東京 |
| 3 | 荒井 こずゑ | (SORA) | 埼玉 |

| L50L 3 | | 1コート | 順位 |
|--------|-------|-----------|----|
| 1 | 新谷 由美 | (こころ) | 兵庫 |
| 2 | 中村 律子 | (富士AEクラブ) | 千葉 |
| 3 | 西田 亮子 | (宮崎卓球) | 福岡 |

| L50L 4 | | 2コート | 順位 |
|--------|--------|----------|-----|
| 1 | 片寄 佐知子 | (松草クラブ) | 神奈川 |
| 2 | 柴倉 さなえ | (玉野クラブ) | 岡山 |
| 3 | 古田 いく代 | (赤城台クラブ) | 東京 |
| 4 | 中川 善美 | (チョコミルク) | 大阪 |

| L50L 5 | | 2コート | 順位 |
|--------|--------|----------------|-----|
| 1 | 大枝 則子 | (栄球会) | 兵庫 |
| 2 | 下田 順子 | (フォーライトレディース5) | 北海道 |
| 3 | 染谷 喜代美 | (土浦水郷クラブ) | 茨城 |

| L50L 6 | | 1コート | 順位 |
|--------|-------|---------|----|
| 1 | 手島 寿子 | (千葉クラブ) | 千葉 |
| 2 | 中川 薫 | (福山卓愛会) | 広島 |
| 3 | 池田 範子 | (深江クラブ) | 兵庫 |

| L50L 7 | | 3コート | 順位 |
|--------|--------|--------------|-----|
| 1 | 横山 雪美 | (team. JCOE) | 岡山 |
| 2 | 鈴木 真理子 | (松草クラブ) | 神奈川 |
| 3 | 田中 千恵子 | (宇治卓研) | 京都 |

| L50L 8 | | 3コート | 順位 |
|--------|--------|------------|----|
| 1 | 松田 千文里 | (ふじみっこらぶ) | 東京 |
| 2 | 矢島 尚子 | (エンジョイクラブ) | 岡山 |
| 3 | 佐藤 信子 | (前田会) | 千葉 |

| L50L 9 | | 3コート | 順位 |
|--------|--------|-----------|----|
| 1 | 水川 明美 | (フレンドリー) | 兵庫 |
| 2 | 石井 昌子 | (桜友会) | 愛知 |
| 3 | 内田 美江子 | (FC JUIC) | 東京 |

| L50L 10 | | 4コート | 順位 |
|---------|--------|--------------|----|
| 1 | 井上 多鶴子 | (ダークホース) | 兵庫 |
| 2 | 宗方 文子 | (漣) | 東京 |
| 3 | 岡 千与美 | (team. JCOE) | 岡山 |

| L50L 11 | | 2コート② | 順位 |
|---------|--------|-----------|-----|
| 1 | 川合 幸子 | (松草クラブ) | 神奈川 |
| 2 | 河村 ひろみ | (菜のはなクラブ) | 京都 |
| 3 | 吉田 恵三子 | (千城クラブ) | 千葉 |

| L50L 12 | | 2コート② | 順位 |
|---------|-------|-----------|----|
| 1 | 神 麻理 | (大口桜花) | 愛知 |
| 2 | 荒川 順子 | (町田サルビア) | 東京 |
| 3 | 太田 聖子 | (D.ドゥリーム) | 岡山 |

| L50L 13 | | 3コート② | 順位 |
|---------|--------|----------|----|
| 1 | 大久保 尚子 | (木更津クラブ) | 千葉 |
| 2 | 佐藤 正子 | (やむちゃ) | 兵庫 |
| 3 | 石渡 和代 | (福山卓愛会) | 広島 |

| L50L 14 | | 3コート② | 順位 |
|---------|--------|------------|-----|
| 1 | 川原 孝子 | (あみん) | 兵庫 |
| 2 | 永野 千恵美 | (アクアマリン) | 千葉 |
| 3 | 渡邊 京子 | (フレッシュミント) | 神奈川 |

| L50L 15 | | 4コート② | 順位 |
|---------|--------|-----------|----|
| 1 | 熱田 幸子 | (THINK) | 東京 |
| 2 | 堀内 潤子 | (D.ドゥリーム) | 岡山 |
| 3 | 大友 みゆき | (市役所クラブ) | 福岡 |
| 4 | 北村 仁美 | (酔卓会) | 京都 |

| L50L 16 | | 4コート | 順位 |
|---------|--------|-----------|----|
| 1 | 山下 秀子 | (チョコミルク) | 大阪 |
| 2 | 吉田 しのぶ | (富士AEクラブ) | 千葉 |
| 3 | 土井脇久美子 | (杭本クラブ) | 広島 |

| L50L 17 | | 4コート | 順位 |
|---------|--------|----------|----|
| 1 | 小林 弥生 | (アクアマリン) | 埼玉 |
| 2 | 片山 久美子 | (きらら) | 兵庫 |
| 3 | 永井 藤子 | (清友会) | 群馬 |

| L50L 18 | | 1コート② | 順位 |
|---------|--------|-----------|----|
| 1 | 松田 美恵子 | (双葉苦楽部) | 東京 |
| 2 | 西山 しげり | (ゆうゆうクラブ) | 千葉 |
| 3 | 亀尾 明子 | (ミルフォード) | 兵庫 |

女子50H (55~59才)

| L50H 1 | | 5 コート② | | 順位 |
|--------|--------------------|--------|--|----|
| 1 | 島田 美鈴 (若木クラブ) 東京 | | | |
| 2 | 大屋 洋子 (酔卓会) 京都 | | | |
| 3 | 武田 光子 (土浦水郷クラブ) 茨城 | | | |

| L50H 2 | | 5 コート | | 順位 |
|--------|--------------------|-------|--|----|
| 1 | 渡辺 薫 (エンジョイクラブ) 岡山 | | | |
| 2 | 高知尾 久美子 (ウエル) 千葉 | | | |
| 3 | 寺尾 幸江 (冠雲クラブ) 東京 | | | |

| L50H 3 | | 5 コート | | 順位 |
|--------|--------------------|-------|--|----|
| 1 | 渡邊 登紀子 (松草クラブ) 神奈川 | | | |
| 2 | 上原 信子 (いちご) 兵庫 | | | |
| 3 | 祐恒 みどり (ビバーチェ) 広島 | | | |

| L50H 4 | | 5 コート | | 順位 |
|--------|-------------------|-------|--|----|
| 1 | 松原 みち代 (THINK) 東京 | | | |
| 2 | 寺田 禮子 (福山卓愛会) 広島 | | | |
| 3 | 野村 栄子 (アドバンス) 福岡 | | | |

| L50H 5 | | 6 コート | | 順位 |
|--------|---------------------------|-------|--|----|
| 1 | 山内 智都子 (フォーライトレディース5) 北海道 | | | |
| 2 | 石田 友子 (21世紀卓球) 大阪 | | | |
| 3 | 松浦 まり子 (エンジョイクラブ) 岡山 | | | |
| 4 | 萩川 留美子 (幸) 千葉 | | | |

| L50H 6 | | 5 コート② | | 順位 |
|--------|------------------|--------|--|----|
| 1 | 蔵園 久美子 (きらら) 兵庫 | | | |
| 2 | 金子 千恵子 (パスタ) 北海道 | | | |
| 3 | 関口 千恵子 (好卓会) 千葉 | | | |

| L50H 7 | | 6 コート | | 順位 |
|--------|---------------------|-------|--|----|
| 1 | 畔上 いくみ (丘の上ピンポン) 新潟 | | | |
| 2 | 石埜 京子 (ユーカリクラブ) 千葉 | | | |
| 3 | 辻川 弘子 (SORA) 埼玉 | | | |

| L50H 8 | | 7 コート | | 順位 |
|--------|----------------------|-------|--|----|
| 1 | 瀬尾 晶子 (卓習会) 東京 | | | |
| 2 | 羽賀 繁子 (team JCOE) 岡山 | | | |
| 3 | 牧野 とみ子 (ブルーコンコルド) 京都 | | | |

| L50H 9 | | 7 コート | | 順位 |
|--------|------------------|-------|--|----|
| 1 | 山本 由美 (北野クラブ) 愛知 | | | |
| 2 | 永嶋 正子 (松涛クラブ) 東京 | | | |
| 3 | 土井加代子 (P愛P) 岡山 | | | |

| L50H 10 | | 7 コート | | 順位 |
|---------|-------------------|-------|--|----|
| 1 | 富沢 範子 (アクアマリン) 千葉 | | | |
| 2 | 中根 泰子 (個人) 岐阜 | | | |
| 3 | 飯尾 知子 (曹クラブ) 兵庫 | | | |

| L50H 11 | | 6 コート② | | 順位 |
|---------|--------------------------|--------|--|----|
| 1 | 須田 深雪 (若木クラブ) 東京 | | | |
| 2 | 川島 久美子 (杭本クラブ) 広島 | | | |
| 3 | 清水 京子 (フォーライトレディース3) 北海道 | | | |

| 順位 | L50H 12 | | 6 コート② | | 順位 |
|----|--------------------|--|--------|---|----|
| | 北島 よし子 (松涛クラブ) 東京 | | | 1 | |
| | 中川 悦子 (丘の上ピンポン) 新潟 | | | 2 | |
| | 古川 直美 (21世紀卓球) 大阪 | | | 3 | |

| 順位 | L50H 13 | | 8 コート | | 順位 |
|----|--------------------|--|-------|---|----|
| | 寺岡 説子 (こころ) 兵庫 | | | 1 | |
| | 磯谷 千代子 (ピンポン備前) 岡山 | | | 2 | |
| | 大高 晶子 (アクアマリン) 千葉 | | | 3 | |

| L50H 14 | | 8 コート | | 順位 |
|---------|----------------------------|-------|--|----|
| 1 | 山崎 栄子 (パスタ) 北海道 | | | |
| 2 | 白山 八千代 (Cherry Blossom) 埼玉 | | | |
| 3 | 能瀬 伴子 (AOK) 千葉 | | | |

| L50H 15 | | 8 コート | | 順位 |
|---------|--------------------|-------|--|----|
| 1 | 杉原 淳子 (福山レディース) 広島 | | | |
| 2 | 久保登志子 (ウエル) 千葉 | | | |
| 3 | 橋本 幸代 (アールグレイ) 愛知 | | | |

| L50H 16 | | 9 コート | | 順位 |
|---------|---------------------|-------|--|----|
| 1 | 杉本 世里恵 (不入斗クラブ) 神奈川 | | | |
| 2 | 石井 とし子 (旗標) 東京 | | | |
| 3 | 上田 季予子 (タートル) 兵庫 | | | |

| L50H 17 | | 7 コート② | | 順位 |
|---------|--------------------|--------|--|----|
| 1 | 末吉 智子 (スマイル) 福岡 | | | |
| 2 | 向山 正恵 (土浦水郷クラブ) 茨城 | | | |
| 3 | 吉尾 恭子 (西船レディース) 千葉 | | | |

| L50H 18 | | 7 コート② | | 順位 |
|---------|------------------|--------|--|----|
| 1 | 目原 美幸 (幸) 千葉 | | | |
| 2 | 尾子 朋子 (浜ルビー) 神奈川 | | | |
| 3 | 上垣 睦子 (シンプル) 兵庫 | | | |

| L50H 19 | | 8 コート② | | 順位 |
|---------|---------------------------|--------|--|----|
| 1 | 沖山 美佐子 (P愛P) 岡山 | | | |
| 2 | 市原 淳子 (ゆう&遊) 東京 | | | |
| 3 | 菅原 ひとみ (フォーライトレディース5) 北海道 | | | |

| L50H 20 | | 9 コート | | 順位 |
|---------|-------------------|-------|--|----|
| 1 | 宇田川 二美代 (SORA) 埼玉 | | | |
| 2 | 藤井 美智子 (大河) 兵庫 | | | |
| 3 | 三宅 恵子 (ビバーチェ) 広島 | | | |

| L50H 21 | | 9 コート | | 順位 |
|---------|--------------------|-------|--|----|
| 1 | 水山 晶子 (酔卓会) 京都 | | | |
| 2 | 高原 良子 (土浦水郷クラブ) 茨城 | | | |
| 3 | 小曾根 知子 (アクアマリン) 千葉 | | | |

| L50H 22 | | 8 コート② | | 順位 |
|---------|------------------|--------|--|----|
| 1 | 秋山 智子 (卓習会) 東京 | | | |
| 2 | 田中 久栄 (ふれんず) 岡山 | | | |
| 3 | 一色 玲子 (恒生卓友会) 愛媛 | | | |

女子60L (60~64才)

| L60L 1 | | 10コート② | 順位 |
|--------|--------------|--------|----|
| 1 | 金子 好子(千城クラブ) | 千葉 | |
| 2 | 下山とみ枝(清友会) | 群馬 | |
| 3 | 森山 真弓(倉敷玉森) | 岡山 | |

| L60L 2 | | 10コート | 順位 |
|--------|-----------------|-------|----|
| 1 | 金尾 アヤ子(スマッシュ福山) | 広島 | |
| 2 | 押本 由美子(紅クラブ) | 東京 | |
| 3 | 畑 正子(酔卓会) | 京都 | |

| L60L 3 | | 10コート | 順位 |
|--------|--------------|-------|----|
| 1 | 刈谷 陽子(レインボー) | 高知 | |
| 2 | 紺野 たけ子(幸) | 千葉 | |
| 3 | 井上 好美(雅クラブ) | 茨城 | |

| L60L 4 | | 10コート | 順位 |
|--------|---------------------|-------|----|
| 1 | 長瀬 清美(フォーライトレディース3) | 北海道 | |
| 2 | 太田 弘子(ウイングス) | 東京 | |
| 3 | 瀬尾 明美(倉敷化工) | 岡山 | |

| L60L 5 | | 11コート | 順位 |
|--------|----------------|-------|----|
| 1 | 堀口 淑子(あみん) | 兵庫 | |
| 2 | 高橋 有子(かもめ) | 埼玉 | |
| 3 | 大多和みち子(ウイステリア) | 神奈川 | |

| L60L 6 | | 10コート② | 順位 |
|--------|----------------|--------|----|
| 1 | 粟尾 京子(冠雲クラブ) | 東京 | |
| 2 | 田淵 政子(卓愛会) | 京都 | |
| 3 | 吉田 香代子(ダークホース) | 兵庫 | |

| L60L 7 | | 11コート | 順位 |
|--------|-----------------|-------|----|
| 1 | 岡崎 由里子(ふれんず) | 岡山 | |
| 2 | 藤井 スズ子(北卓友会) | 大阪 | |
| 3 | 伊藤 真喜子(S O K A) | 埼玉 | |

| L60L 8 | | 11コート | 順位 |
|--------|---------------|-------|----|
| 1 | 西川 勇美(一姫会) | 兵庫 | |
| 2 | 犬伏 聖子(千城クラブ) | 千葉 | |
| 3 | 別府 都々子(S1クラブ) | 三重 | |

| L60L 9 | | 12コート | 順位 |
|--------|-----------------|-------|----|
| 1 | 武田 みどり(グリーンサラダ) | 福岡 | |
| 2 | 松岡 菊子(S K Y 翼) | 東京 | |
| 3 | 斉藤 啓子(ショコラ) | 愛知 | |

| L60L 10 | | 12コート | 順位 |
|---------|-----------------|-------|----|
| 1 | 稲葉 恵子(ヨーラクラブ) | 神奈川 | |
| 2 | 竹内 久美子(千葉THINK) | 千葉 | |
| 3 | 柴山 泰子(アドバンス) | 岐阜 | |

| L60L 11 | | 11コート② | 順位 |
|---------|---------------|--------|----|
| 1 | 松本 由利子(ターゲット) | 兵庫 | |
| 2 | 森杉 三枝子(雅クラブ) | 茨城 | |
| 3 | 赤木 栄(総社カルチャー) | 岡山 | |

| L60L 12 | | 11コート② | 順位 |
|---------|---------------|--------|----|
| 1 | 宮澤 喜美子(卓麗会) | 東京 | |
| 2 | 鶴田 静子(フェニックス) | 広島 | |
| 3 | 清野 順子(雅クラブ) | 茨城 | |

| L60L 13 | | 12コート | 順位 |
|---------|---------------|-------|----|
| 1 | 五十嵐 昭子(千城クラブ) | 千葉 | |
| 2 | 北原 院(ピンポン備前) | 岡山 | |
| 3 | 藤本 公子(パスタ) | 北海道 | |

| L60L 14 | | 13コート | 順位 |
|---------|---------------|-------|----|
| 1 | 樫原 孝子(バラ) | 兵庫 | |
| 2 | 今井 律子(ショコラ) | 埼玉 | |
| 3 | 小林 美由紀(千葉クラブ) | 千葉 | |

| L60L 15 | | 13コート | 順位 |
|---------|----------------|-------|----|
| 1 | 太田 裕子(S K Y 翼) | 東京 | |
| 2 | 松尾 保子(倉敷卓友会) | 岡山 | |
| 3 | 井村 恵子(21世紀卓球) | 大阪 | |

| L60L 16 | | 13コート | 順位 |
|---------|-------------|-------|----|
| 1 | 草場 藤子(スマイル) | 福岡 | |
| 2 | 小野 美江子(朱桜) | 京都 | |
| 3 | 佐藤 久美子(幸) | 千葉 | |

| L60L 17 | | 12コート② | 順位 |
|---------|----------------|--------|----|
| 1 | 岡田 茂美(あみん) | 兵庫 | |
| 2 | 見目 光江(土浦水郷クラブ) | 茨城 | |
| 3 | 矢田部 節子(ウイステリア) | 神奈川 | |

| L60L 18 | | 14コート | 順位 |
|---------|-----------------|-------|----|
| 1 | 大貫 千都子(清友会) | 群馬 | |
| 2 | 湯本 ちほ子(千城クラブ) | 千葉 | |
| 3 | 常原 寛子(ブルーコンコルド) | 京都 | |

| L60L 19 | | 12コート② | 順位 |
|---------|-----------------|--------|----|
| 1 | 高橋 たず代(楓クラブ) | 東京 | |
| 2 | 遠藤 千恵子(IKSKクラブ) | 兵庫 | |
| 3 | 田辺 ミヨキ(倉敷玉森) | 岡山 | |

| L60L 20 | | 14コート | 順位 |
|---------|--------------|-------|----|
| 1 | 稲岡 直恵(水島クラブ) | 岡山 | |
| 2 | 三村 倫子(漣) | 東京 | |
| 3 | 加藤 英子(ショコラ) | 愛知 | |

| L60L 21 | | 14コート | 順位 |
|---------|---------------|-------|----|
| 1 | 土屋 幸子(ウイステリア) | 神奈川 | |
| 2 | 真島 裕見子(オリーブ) | 兵庫 | |
| 3 | 高橋 美樹子(中央クラブ) | 千葉 | |

| L60L 22 | | 13コート② | 順位 |
|---------|----------------|--------|----|
| 1 | 浦部 淑子(幸) | 千葉 | |
| 2 | 村上 妙子(レインボー) | 高知 | |
| 3 | 浅野 ヨシ子(日吉台クラブ) | 広島 | |

女子60H (65~69才)

| L60H 1 | | 16 コート② | | 順位 |
|--------|-----------------|---------|--|----|
| 1 | 長澤 征代 (S K Y 翼) | 東京 | | |
| 2 | 宝来 尚美 (酔 卓 会) | 京都 | | |
| 3 | 高橋 清子 (まやしも) | 岡山 | | |

| L60H 2 | | 15 コート | | 順位 |
|--------|-----------------|--------|--|----|
| 1 | 田端 良子 (S 1 クラブ) | 三重 | | |
| 2 | 中村 嘉子 (S O K A) | 埼玉 | | |
| 3 | 鈴木 圭子 (倉敷卓友会) | 岡山 | | |

| L60H 3 | | 15 コート | | 順位 |
|--------|-----------------|--------|--|----|
| 1 | 小泉 久江 (ゆうき) | 東京 | | |
| 2 | 小杉山 裾子 (ダークホース) | 兵庫 | | |
| 3 | 和地 祐子 (西船レディース) | 千葉 | | |

| L60H 4 | | 15 コート | | 順位 |
|--------|----------------|--------|--|----|
| 1 | 増田 敏子 (チーム友遊) | 神奈川 | | |
| 2 | 小畑 弘子 (リバティール) | 兵庫 | | |
| 3 | 岡本 雪子 (ピンポン備前) | 岡山 | | |

| L60H 5 | | 16 コート | | 順位 |
|--------|-----------------|--------|--|----|
| 1 | 牛嶋 禮子 (板橋クラブ) | 東京 | | |
| 2 | 林 千穂 (スマイル) | 福岡 | | |
| 3 | 赤松 康子 (三島ウイングス) | 愛媛 | | |

| L60H 6 | | 16 コート | | 順位 |
|--------|----------------|--------|--|----|
| 1 | 片岡 照子 (卓 志) | 東京 | | |
| 2 | 根本 麗子 (ありせTTC) | 兵庫 | | |
| 3 | 河田 芳子 (ふれんず) | 岡山 | | |

| L60H 7 | | 16 コート | | 順位 |
|--------|-----------------|--------|--|----|
| 1 | 山岡 須美子 (天王寺クラブ) | 大阪 | | |
| 2 | 松原 和子 (ファイトクラブ) | 広島 | | |
| 3 | 佐藤 宏子 (ウイステリア) | 神奈川 | | |

| L60H 8 | | 17 コート | | 順位 |
|--------|---------------|--------|--|----|
| 1 | 栢野 清子 (倉敷卓友会) | 岡山 | | |
| 2 | 池田 昌子 (レインボー) | 高知 | | |
| 3 | 大湯 美智子 (紅クラブ) | 東京 | | |

| L60H 9 | | 17 コート | | 順位 |
|--------|------------------|--------|--|----|
| 1 | 大浦 幸子 (あみん) | 兵庫 | | |
| 2 | 上村 三恵子 (やよいクラブ) | 福岡 | | |
| 3 | 比護 喜美子 (S O R A) | 埼玉 | | |

| L60H 10 | | 17 コート | | 順位 |
|---------|----------------|--------|--|----|
| 1 | 服部 洋子 (ゆうき) | 東京 | | |
| 2 | 山田 和子 (日吉TTC) | 神奈川 | | |
| 3 | 土屋 範子 (T・フレンド) | 岡山 | | |

| L60H 11 | | 18 コート | | 順位 |
|---------|-----------------|--------|--|----|
| 1 | 加賀 静江 (スマッシュ福山) | 広島 | | |
| 2 | 岩城 美津江 (板橋クラブ) | 東京 | | |
| 3 | 國上 順子 (タートル) | 兵庫 | | |

| L60H 12 | | 18 コート | | 順位 |
|---------|-----------------|--------|--|----|
| 1 | 永見 綾子 (幸) | 千葉 | | |
| 2 | 武庫 富美子 (緑が丘) | 兵庫 | | |
| 3 | 伊藤 房枝 (S O R A) | 埼玉 | | |
| 4 | 田中 三智子 (倉敷玉森) | 岡山 | | |

| L60H 13 | | 16 コート② | | 順位 |
|---------|-----------------|---------|--|----|
| 1 | 川田 律子 (紅クラブ) | 東京 | | |
| 2 | 本吉 由美子 (ピンポン備前) | 岡山 | | |
| 3 | 岸岡 千枝子 (北卓友会) | 大阪 | | |

| L60H 14 | | 17 コート② | | 順位 |
|---------|------------------|---------|--|----|
| 1 | 関根 芳子 (THINK) | 東京 | | |
| 2 | 高谷 政子 (S 1 クラブ) | 三重 | | |
| 3 | 伊東 セツ子 (総社カルチャー) | 岡山 | | |

| L60H 15 | | 17 コート② | | 順位 |
|---------|-----------------|---------|--|----|
| 1 | 永本 さくゑ (アップル) | 埼玉 | | |
| 2 | 内海 須珠代 (神卓クラブ) | 兵庫 | | |
| 3 | 高橋 澄子 (丘の上ピンポン) | 新潟 | | |

| L60H 16 | | 18 コート② | | 順位 |
|---------|----------------|---------|--|----|
| 1 | 神谷 通子 (スマイル) | 福岡 | | |
| 2 | 大久保トミ子 (エコクラブ) | 神奈川 | | |
| 3 | 南 昌子 (酔 卓 会) | 京都 | | |

| L60H 17 | | 18 コート② | | 順位 |
|---------|----------------|---------|--|----|
| 1 | 刈込 治恵 (シャンティ) | 東京 | | |
| 2 | 西牧 キミ子 (マービーズ) | 岡山 | | |
| 3 | 塩津 先子 (まるくらぶ) | 兵庫 | | |

女子70L (70~74才)

| L70L 1 | | 19コート | 順位 |
|--------|------------------|-------|----|
| 1 | 林 明 美 (西卓好会) | 大 阪 | |
| 2 | 柴田 初枝 (S O R A) | 埼 玉 | |
| 3 | 山田 礼子 (セルフフィッシュ) | 兵 庫 | |

| L70L 2 | | 19コート | 順位 |
|--------|------------------|-------|----|
| 1 | 谷川 典子 (やよいクラブ) | 福 岡 | |
| 2 | 堀崎 育子 (T・フレンド) | 岡 山 | |
| 3 | 岸田 みゑ子 (タウンズエイト) | 千 葉 | |

| L70L 3 | | 20コート | 順位 |
|--------|--------------------|-------|----|
| 1 | 八手亦 鶴子 (きらく) | 愛 知 | |
| 2 | 内田 鈴代 (まるくらぶ) | 兵 庫 | |
| 3 | 椎葉 美代子 (利根同好会ひまわり) | 茨 城 | |

| L70L 4 | | 20コート | 順位 |
|--------|----------------|-------|----|
| 1 | 内山 美枝 (アルバトロス) | 東 京 | |
| 2 | 佐々木 淑子 (木犀クラブ) | 京 都 | |
| 3 | 沼田 泰枝 (あじさい) | 広 島 | |

| L70L 5 | | 21コート | 順位 |
|--------|--------------------|-------|----|
| 1 | 隅田 丈子 (生きがい) | 兵 庫 | |
| 2 | 菅原 久子 (アルファー) | 東 京 | |
| 3 | 小野寺 礼子 (利根同好会ひまわり) | 茨 城 | |

| L70L 6 | | 21コート | 順位 |
|--------|-----------------|-------|----|
| 1 | 森田 逸美 (道上卓球) | 広 島 | |
| 2 | 横山 敬子 (横山ファミリー) | 香 川 | |
| 3 | 瀬下 耀子 (青野クラブ) | 千 葉 | |

| L70L 7 | | 22コート | 順位 |
|--------|-----------------|-------|----|
| 1 | 三好 清子 (千葉THINK) | 千 葉 | |
| 2 | 畠山 涼子 (KTクラブ) | 広 島 | |
| 3 | 柴切 里益子 (志友会) | 兵 庫 | |

| L70L 8 | | 22コート | 順位 |
|--------|------------------|-------|----|
| 1 | 平野トヨ子 (城野クラブ) | 福 岡 | |
| 2 | 岡本 しづ (長つづきしょう会) | 神 奈 川 | |
| 3 | 磯山 みち子 (ふれんず) | 岡 山 | |

| 順位 | L70L 9 | | 19コート |
|----|-----------------|-----|-------|
| | 小川 千恵子 (京卓クラブ) | 東 京 | 1 |
| | 岡原 與子 (リバティール) | 兵 庫 | 2 |
| | 佐藤 信子 (福山レディース) | 広 島 | 3 |

| 順位 | L70L 10 | | 19コート |
|----|-------------------|-----|-------|
| | 森山 恵美子 (倉敷西) | 岡 山 | 1 |
| | 水上 幸世 (利根同好会ひまわり) | 茨 城 | 2 |
| | 川上 都子 (横山ファミリー) | 香 川 | 3 |

| 順位 | L70L 11 | | 20コート |
|----|----------------|-----|-------|
| | 鈴木 千鶴子 (国分クラブ) | 兵 庫 | 1 |
| | 宮田 房子 (市川フレンズ) | 千 葉 | 2 |
| | 長尾 コトコ (桜田クラブ) | 愛 知 | 3 |

| 順位 | L70L 12 | | 20コート② |
|----|-----------------|-------|--------|
| | 市川 幸子 (湘南ミックス) | 神 奈 川 | 1 |
| | 寺村 洋子 (S1クラブ) | 三 重 | 2 |
| | 内田 芙貴子 (アルバトロス) | 東 京 | 3 |

| 順位 | L70L 13 | | 21コート |
|----|------------------|-----|-------|
| | 大塚 擁子 (あんず) | 東 京 | 1 |
| | 木村 二三 (木犀クラブ) | 京 都 | 2 |
| | 渡部 千代子 (横山ファミリー) | 香 川 | 3 |

| 順位 | L70L 14 | | 21コート② |
|----|-----------------|-----|--------|
| | 堀口 芳子 (S O K A) | 埼 玉 | 1 |
| | 田岡 雅與子 (21世紀卓球) | 大 阪 | 2 |
| | 永田 みつ子 (個人) | 千 葉 | 3 |

| 順位 | L70L 15 | | 22コート |
|----|----------------|-------|-------|
| | 石井 勝代 (やよいクラブ) | 福 岡 | 1 |
| | 福田 美弥子 (ASTY) | 神 奈 川 | 2 |
| | 柴田 美恵子 (薫風会) | 兵 庫 | 3 |

| 順位 | L70L 16 | | 22コート② |
|----|---------------|-----|--------|
| | 楠田 ユキ (かずさ) | 千 葉 | 1 |
| | 畠野 フジ子 (倉敷玉森) | 岡 山 | 2 |
| | 高橋 清子 (西条プラザ) | 広 島 | 3 |

121

129

122

133

125

131

126

134

127

132

128

女子70H (75~79才)

| L70H 1 | | 8コート② | 順位 |
|--------|----------------|-------|----|
| 1 | 小田島 玲子 (なでしこ) | 東京 | |
| 2 | 相賀 悦子 (岡山ベテラン) | 岡山 | |
| 3 | 那須 寿見子 (村田クラブ) | 福岡 | |

| L70H 2 | | 9コート | 順位 |
|--------|----------------|------|----|
| 1 | 岡田 英子 (ブルースカイ) | 神奈川 | |
| 2 | 前川 キミ子 (埼玉MTC) | 埼玉 | |
| 3 | 川上 とき子 (栄球会) | 兵庫 | |
| 4 | 車谷 要 (知多ひまわり) | 愛知 | |

| L70H 3 | | 9コート | 順位 |
|--------|----------------|------|----|
| 1 | 宮本 敦子 (緑が丘) | 兵庫 | |
| 2 | 安藤 節子 (武蔵野クラブ) | 東京 | |
| 3 | 小谷 満子 (OMC) | 広島 | |

| L70H 4 | | 10コート | 順位 |
|--------|-----------------|-------|----|
| 1 | 戸田 可津子 (21世紀卓球) | 大阪 | |
| 2 | 五十嵐 澄子 (おりおん) | 神奈川 | |
| 3 | 谷本 良子 (横山ファミリー) | 香川 | |
| 4 | 高橋 英子 (たけのこ) | 静岡 | |

| L70H 5 | | 10コート | 順位 |
|--------|---------------|-------|----|
| 1 | 増田 ワカ (青葉クラブ) | 東京 | |
| 2 | 中桐 精子 (中庄クラブ) | 岡山 | |
| 3 | 片山 芳香 (花水木) | 京都 | |

| 順位 | L70H 6 | | 11コート |
|----|-------------------|-----|-------|
| | 千本木ひろ子 (長つつきしょう会) | 神奈川 | 1 |
| | 脇坂 チヨ子 (大中クラブ) | 兵庫 | 2 |
| | 酒見 トシ (卓志) | 東京 | 3 |

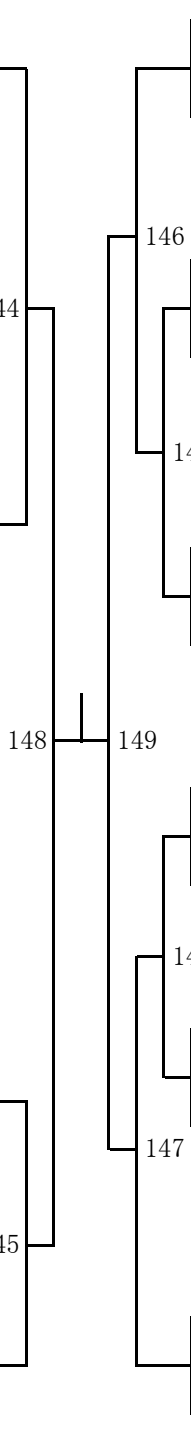
| 順位 | L70H 7 | | 11コート |
|----|----------------|----|-------|
| | 古茂田 正子 (飛鳥クラブ) | 東京 | 1 |
| | 寺田 高子 (木犀クラブ) | 京都 | 2 |
| | 西原 蓉子 (宮崎卓球) | 福岡 | 3 |

| 順位 | L70H 8 | | 11コート |
|----|-------------------|-----|-------|
| | 大和 桂子 (サンフラワー) | 兵庫 | 1 |
| | 富岡 志ずゑ (Lavender) | 埼玉 | 2 |
| | 三宅 裕子 (衣笠卓球) | 神奈川 | 3 |

| 順位 | L70H 9 | | 12コート |
|----|------------------|-----|-------|
| | 河原 眞江 (岡山ベテラン) | 岡山 | 1 |
| | 西園 千年 (おりおん) | 神奈川 | 2 |
| | 三浦 千鶴 (セルフフィッシュ) | 兵庫 | 3 |

| 順位 | L70H 10 | | 12コート |
|----|----------------|----|-------|
| | 古谷 マツ (青葉クラブ) | 東京 | 1 |
| | 細川 ヒデ (知多ひまわり) | 愛知 | 2 |
| | 福永 靖子 (スマイル) | 福岡 | 3 |

| 順位 | L70H 11 | | 12コート |
|----|------------------|----|-------|
| | 木村 雅子 (新座クラブ) | 埼玉 | 1 |
| | 神田 文子 (浦安卓球サークル) | 千葉 | 2 |
| | 小西 敬子 (スズラン) | 兵庫 | 3 |



女子80 (80才以上)

L80 1 サブ10コート②

| No. | 選手名 | 所属 | 県名 | ① | ② | ③ | ④ | 勝敗 | ゲーム得失 | ポイント得失 | 順位 |
|-----|-----------------|----|----|---|---|---|---|----|-------|--------|----|
| 1 | 吉村 しづ子 (ミックス大田) | | 東京 | / | — | — | — | — | | | |
| 2 | 青木 照子 (ウスユキ) | | 兵庫 | — | / | — | — | — | | | |
| 3 | 坪上 泰子 (MTTC) | | 福岡 | — | — | / | — | — | | | |
| 4 | 辻井 美代子 (スズラン) | | 兵庫 | — | — | — | / | — | | | |

L80 2 サブ11コート②

| No. | 選手名 | 所属 | 県名 | ① | ② | ③ | ④ | 勝敗 | ゲーム得失 | ポイント得失 | 順位 |
|-----|------------------|----|----|---|---|---|---|----|-------|--------|----|
| 1 | 手代木 静子 (卓研パートナー) | | 東京 | / | — | — | — | — | | | |
| 2 | 谷川 郁子 (愛光クラブ) | | 兵庫 | — | / | — | — | — | | | |
| 3 | 片岡 京子 (花水木) | | 京都 | — | — | / | — | — | | | |
| 4 | 井又 都 (国分クラブ) | | 兵庫 | — | — | — | / | — | | | |

L80 3 サブ12コート②

| No. | 選手名 | 所属 | 県名 | ① | ② | ③ | ④ | 勝敗 | ゲーム得失 | ポイント得失 | 順位 |
|-----|----------------|----|----|---|---|---|---|----|-------|--------|----|
| 1 | 染谷 春江 (椎名町クラブ) | | 東京 | / | — | — | — | — | | | |
| 2 | 葛岡 カロ子 (個人) | | 東京 | — | / | — | — | — | | | |
| 3 | 塩田 一枝 (花園) | | 兵庫 | — | — | / | — | — | | | |
| 4 | 村田 和子 (T・フレンド) | | 岡山 | — | — | — | / | — | | | |

決勝リーグ

サブ11コート

| No. | 選手名 | 所属 | 県名 | ① | ② | ③ | 勝敗 | ゲーム得失 | ポイント得失 | 順位 |
|-----|-----|----|----|---|---|---|----|-------|--------|----|
| 1-1 | () | | | / | — | — | — | | | |
| 2-1 | () | | | — | / | — | — | | | |
| 3-1 | () | | | — | — | / | — | | | |